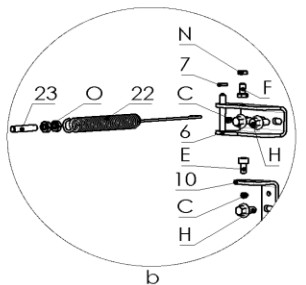
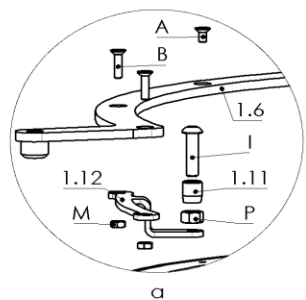


Ersatzteilübersicht

K6010 RONDALE Stahl



Pos.	Menge	Bezeichnung	Zeichnungsnum.
A	9	Senkkopfschraube innensechsk. M4x8	2001-490
B	2	Senkkopfschraube innensechsk. M4x16	2001-254
C	4	Madenschraube M5x6	2001-015
D	16	Flachrundschraube innensechsk. M5x10	2001-540
E	6	Zylinderschraube innensechsk. M5x10	2001-190
F	1	Sechskantschraube M5x10	2001-018
G	4	Flachrundschraube innensechsk. M6x8	2001-477
H	6	Sechskantschraube m. Flansch M6x12	2001-469
I	2	Flachrundschraube innensechsk. M6x25	2001-511
J	2	Sechskantschraube Vollgewinde M8x16	2001-062
K	2	Sechskantschraube Vollgewinde M8x25	2001-065
L	3	Blehschraube 4,2x13	2001-254
M	2	Mutter M4	2002-001
N	2	Mutter M5	2002-003
O	2	Mutter niedrige Form M6	2002-054
P	6	Mutter M6	2002-005
Q	4	Mutter m. Flansch M6	2002-033
R	4	Mutter M8	2002-007
S	4	Unterlegscheibe M6	2003-005

Pos.	Menge	Bezeichnung	Zeichnungsnum.
1	1	Feuerraumtür kpl.	8400-459E
1.1	1	Feuerraumtür geschw. kpl.	8300-390B
1.2	1	Hitzebeständiges Glas	5540-371C
1.3	2	Scheibenhalter	6611-310B
1.4	2	Scheibenhalter	6611-309
1.5	1	Griff	5722-234A
1.6	1	Griffhalter oben geschw. kpl.	9900-2087
1.7	1	Griffhalter unten	4412-1829D
1.8	1	Fixierblech	5111-752
1.9	1	Dichtschnur 8x3	1982-004
1.10	1	Dichtschnur ø12	1982-029
1.11	2	Schlossrolle	5035-519
1.12	1	Schlossrollenhalter	5011-663A
2	1	Tür unten kpl.	8600-136A
2.1	1	Tür unten geschw. kpl.	8500-150A
2.2	1	Magnet	5000-588
3	1	Feuerrost	5490-139
4	1	Vermiculite Set	9900-2110
4.1	1	Vermiculite hinten unten	6081-1057C
4.2	2	Vermiculite Ecke	6081-599
4.3	1	Vermiculite links	6081-995
4.4	1	Vermiculite rechts	6081-994
4.5	1	Vermiculite Umlenkung	6081-1059
5	1	Aschekasten	4911-174
6	1	Scharnier unten geschw. kpl.	9900-2587A
7	1	Distanzhalter	5135-121B
8	1	Scharnierblech oben	5111-692
9	1	Scharnierbolzen	5135-691
10	1	Scharnier untere Tür	5111-696
11	1	Rauchrohrstutzen	3490-002A
12	1	Dichtung ø7,5	1982-019
13	1	Primär Luftregler	5311-1042
14	1	Sekundär Luftregler	5311-1043A
15	4	Teflon Unterlegscheibe	5355-1016
16	4	Luftreglerbuchse	5322-1017
17	4	Druckfeder zylindrisch	6536-043
18	1	Luftbox geschw. kpl.	9900-2630A
19	2	Dichtung selbstklebend 8x2	1982-001
20	1	Anschlußstutzen f. Verbrennungsluft geschw. kpl.	9900-402A
21	2	Schließmechanismus	9900-2529B
22	1	Feder	6536-015
23	1	Gewindestift	7935-2497
24	1	Deckel	8700-241F
25	1	Einlage Deckel	4111-041
26	1	Einlage Deckel	4111-001A
27	1	Dichtschnur 8x3	1982-004

